

ΠΥΡΟΣΒΕΣΤΙΚΟ ΜΕΤΩΠΟ

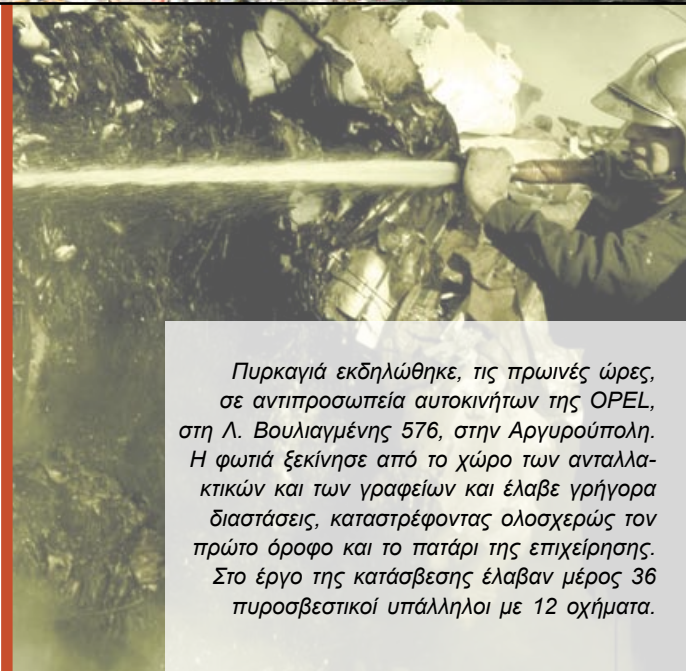


ΦΩΤΟ EUROKINISSI



Αθήνα 01/01/2007

Την κινητοποίηση ισχυρών πυροσβεστικών δυνάμεων προκάλεσε η πυρκαγιά που ξέσπασε, τις πρωινές ώρες, στις εγκαταστάσεις εταιρείας περισυλλογής, συσκευασίας και εμπορίας χάρτου ανακύκλωσης, στην οδό Δράκοντος 22, στην Ακαδημία Πλάτωνος. Η φωτιά εκδηλώθηκε στον εξωτερικό χώρο της επιχείρησης και λόγω του εύφλεκτου των υλικών, εξαπλώθηκε σε ελάχιστο χρόνο, κατακαίγοντας μεγάλες ποσότητες χαρτιού. Στις προσπάθειες κατάσβεσης της πυρκαγιάς συμμετείχαν 60 πυροσβέστες με 21 οχήματα.



Πυρκαγιά εκδηλώθηκε, τις πρωινές ώρες, σε αντιπροσωπεία αυτοκινήτων της OPEL, στη Λ. Βουλιαγμένης 576, στην Αργυρούπολη. Η φωτιά ξεκίνησε από το χώρο των ανταλλακτικών και των γραφείων και έλαβε γρήγορα διαστάσεις, καταστρέφοντας ολοσχερώς τον πρώτο όροφο και το πατάρι της επιχείρησης. Στο έργο της κατάσβεσης έλαβαν μέρος 36 πυροσβεστικοί υπάλληλοι με 12 οχήματα.

Αθήνα 04/01/2007



ΦΩΤΟ EUROKINISSI



Σουφλί 05/01/2007

Σφοδρότατη μετωπική σύγκρουση, μεταξύ δύο Ι.Χ. επιβατικών αυτοκινήτων σημειώθηκε, τις απογευματινές ώρες, στο 67ο χλμ. της Ε.Ο. Αλεξανδρούπολης – Ορεστιάδας, ακριβώς έξω από το Σουφλί. Από τη σύγκρουση σκοτώθηκαν οι δύο οδηγοί και τραυματίστηκε η συνοδηγός του ενός. Στα αυτοκίνητα δεν επέβαιναν άλλα άτομα. Στον τόπο του συμβάντος, έσπευσαν τρία πυροσβεστικά οχήματα με οχτώ υπαλλήλους.



Στυλίδα 12/01/2007

Τροχαίο ατύχημα σημειώθηκε τις μεσημεριανές ώρες, στο 243ο χλμ της ΝΕΟ Αθηνών – Θεσσαλονίκης, κοντά στα Διόδια Πελασγίας, ευτυχώς χωρίς σοβαρούς τραυματισμούς. Μία νταλικά, με κατεύθυνση από Κατερίνη προς Λαμία, εξετράπη της πορείας της και έπεσε πάνω στο διάζωμα της Ε.Ο., ενώ ένα Ι.Χ. επιβατικό, που ακολουθούσε, ξέφυγε και αυτό από την πορεία του και βγήκε έξω από το οδόστρωμα. Επιτόπου έσπευσαν δύο πυροσβεστικά οχήματα με τέσσερις υπαλλήλους, ενώ χρησιμοποιήθηκαν και δύο γερανοί, για την απομάκρυνση των οχημάτων.



ΦΩΤΟ: ΕΥΡΟΚΙΝΗΣΙ

Κόρινθος 11/02/2007

Οι έντονες βροχοπτώσεις, που εκδηλώθηκαν από τις μεσημεριανές ώρες, στην Κόρινθο και πιο συγκεκριμένα, στην περιοχή του Ισθμού, είχαν ως αποτέλεσμα να πλημμυρίσουν υπόγεια κατοικιών και καταστημάτων. Η Πυροσβεστική Υπηρεσία δέχτηκε 19 κλήσεις για παροχή βοήθειας, οι οποίες αντιμετωπίστηκαν άμεσα, χωρίς ιδιαίτερα προβλήματα.